

Erratum : Correctif de correctifs ☺. Exercices du 27 avril et du 20 avril

Tu n'as peut-être pas été d'accord avec trois réponses d'exercices que tu as trouvées dans les correctifs.

Si c'est le cas, tu avais peut-être raison.

Exercices du 27

Grandeurs : Mesures simples au top.

Il y a une petite erreur dans la correction : $1200 \text{ cm} = 12 \text{ m}$

$$3,5 \text{ km} + 750 \text{ m} + 1200 \text{ cm} = 4262,2 \text{ m}$$

$$3500 \text{ m} + 750 \text{ m} + 12 \text{ m} = \dots$$

$$3 \text{ t} + 25 \text{ q} + 120 \text{ kg} = 5620 \dots \text{kg}$$

$$3000 \text{ kg} + 2500 \text{ kg} + 120 \text{ kg} = \dots$$

Donc pour $3,5 \text{ Km} + 750 \text{ m} + 1200 \text{ cm} = 3500 \text{ m} + 750 \text{ m} + 12 \text{ m} = 4262 \text{ m}$

Solides et figures - Les quadrilatères

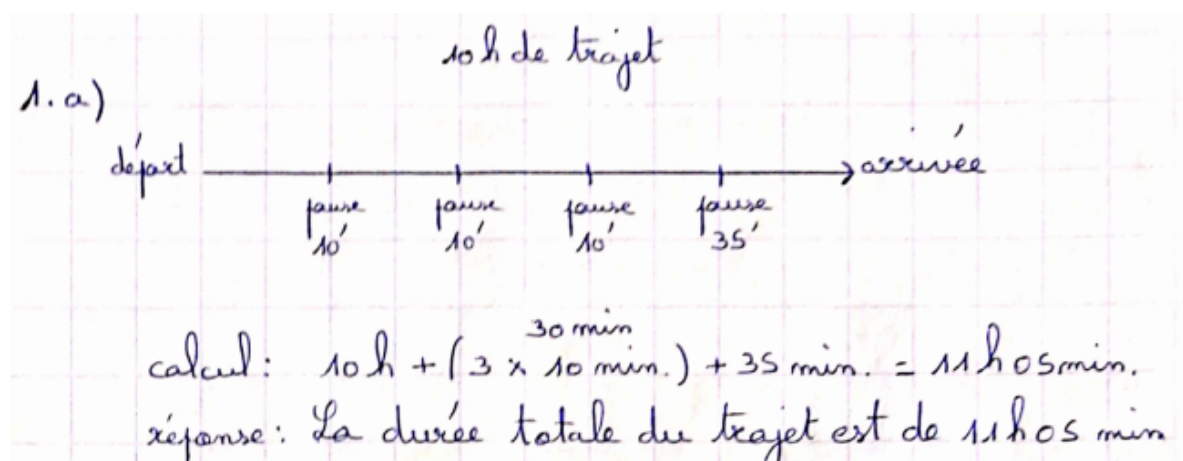
Pour le point D : C'est un **rectangle** et non un carré

4. Qui suis-je ?

A. J'ai 4 côtés égaux mais je n'ai pas d'angle droit. Je suis le losange .	B. J'ai 4 côtés égaux et 4 angles droits. Je suis le carré .
C. J'ai 4 côtés différents et je n'ai pas d'angle droit. Je suis le quadrilatère quelconque .	D. J'ai 4 côtés opposés égaux 2 à 2 et j'ai 4 angles droits. Je suis le carré .

Exercices du 20

Traitement de données



L'intitulé indique : Il **prolonge** un de ces arrêts **de** 35 minutes. Le dernier est donc de **45** et non de 35 comme sur la représentation.

La réponse donc est $10 \text{ h} + 10' + 10' + 10' + 45'$, soit un total de **11h15 au total**.